



ALIADO ESTRATÉGICO EN INGENIERÍA CLÍNICA E INFRAESTRUCTURA HOSPITALARIA

“Garantizamos la **continuidad operativa**, la **seguridad normativa** y la **eficiencia técnica** de su centro de salud.”



SEGURIDAD
NORMATIVA



CONTINUIDAD
OPERATIVA



CALIDAD
GARANTIZADA



EXPERIENCIA
ESPECIALIZADA

www.igcintegra.com

QUIÉNES SOMOS

En **IGC INTEGRRA** transformamos espacios de salud a través de infraestructura clínica especializada. Nuestro enfoque combina la ingeniería civil con los estándares sanitarios más exigentes, asegurando entornos seguros, funcionales y siempre operativos para el cuidado del paciente.



**AÑOS DE
EXPERIENCIA**



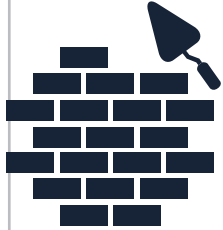
**OPERATIVIDAD
GARANTIZADA**



**CUMPLIMIENTO
NORMATIVO**



NUESTROS SERVICIOS



OBRA CIVIL HOSPITALARIA

Adecuación, remodelación y construcción de espacios clínicos seguros, funcionales y aptos para entornos hospitalarios.



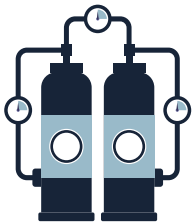
INSTALACIONES ELÉCTRICAS

Implementación de sistemas eléctricos clínicos, tableros, respaldo energético y conexiones para equipos médicos.



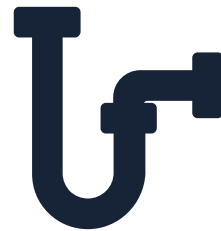
INSTALACIONES MECÁNICAS

Adecuación de sistemas de climatización, ventilación, extracción y control ambiental para áreas clínicas especializadas.



GASES MÉDICOS

Diseño, instalación y certificación de redes de gases medicinales, asegurando suministro seguro y continuo.



INSTALACIONES SANITARIAS

Instalación y adecuación de redes de agua potable, drenajes y sistemas sanitarios bajo criterios de higiene hospitalaria.

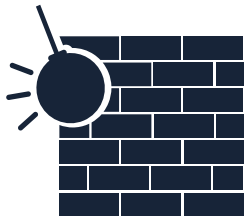


SOLUCIONES INTEGRADAS

Modernizamos espacios clínicos con seguridad, continuidad operativa y cumplimiento normativo.

OBRA CIVIL HOSPITALARIA

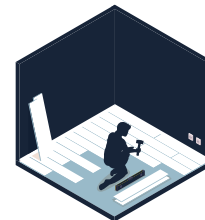
Adecuamos, remodelamos y construimos espacios clínicos funcionales, seguros y aptos para entornos hospitalarios.



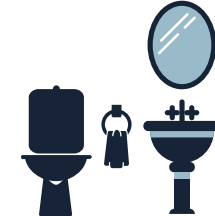
DEMOLICIONES
CONTROLADAS



DRYWALL
CLÍNICO



PISOS VINÍLICOS
HOSPITALARIOS



ACABADOS
SANITARIOS

REDES DE GASES MÉDICOS

Instalación de redes de gases medicinales bajo normativas NFPA y estándares hospitalarios internacionales.

- ✓ Oxígeno medicinal
- ✓ Vacío clínico
- ✓ Aire medicinal
- ✓ Tomas médicas
- ✓ Pruebas de presión
- ✓ Identificación cromática
- ✓ Dióxido de carbono (CO₂)

NFPA

Cumplimiento normativo

SENCAMER

Calidad certificada

SEGURIDAD

Suministro seguro y continuo

INSTALACIONES ELÉCTRICAS

Instalamos y adecuamos sistemas eléctricos hospitalarios para garantizar un funcionamiento seguro, eficiente y continuo de la infraestructura clínica.



- ✓ **Sistemas de transferencia automática**
- ✓ **Tableros de aislamiento eléctrico**
- ✓ **Iluminación especializada: Cialíticas y UCI**

- ✓ **Energía regulada y estabilizada**
- ✓ **Respaldo energético (UPS y Plantas)**
- ✓ **Sistemas de puesta a tierra para áreas hospitalarias**

INSTALACIONES MECÁNICAS

Diseñamos, suministramos e instalamos sistemas de climatización, ventilación y control ambiental, cumpliendo normas nacionales e internacionales.

- ✓ Climatización hospitalaria
- ✓ Ventilación en áreas clínicas
- ✓ Extracción de aire
- ✓ Integración de sistemas HVAC
- ✓ Adecuación de ducterías
- ✓ Control de presión positiva y negativa



**Ambientes clínicos seguros,
eficientes y controlados.**

INSTALACIONES SANITARIAS

Instalamos y adecuamos redes de agua potable, aguas servidas, drenajes y puntos sanitarios para ambientes clínicos seguros e higiénicos.



- ✓ Redes de agua potable
- ✓ Aguas servidas y drenajes
- ✓ Puntos sanitarios clínicos

- ✓ Conexiones sanitarias clínicas
- ✓ Adecuación en áreas asistenciales
- ✓ Sistema de filtración de agua para diferentes usos

CUMPLIMIENTO NORMATIVO NFPA Y SENCAMER EN SISTEMAS VITALES

Redes de gases medicinales



Soldadura de plata en cobre tipo L

Uniones termo-soldadas que garantizan flujo continuo y reducen riesgos de fugas de presión



Identificación cromática normativa

Codificación visual de tuberías para gases medicinales, conforme a estándares de seguridad hospitalaria

Energía pura para cuidados críticos



Sistemas de aislamiento eléctrico

Instalación de transformadores de aislamiento y sistemas UPS para energía regulada en áreas críticas

ÁREAS CRÍTICAS

Intervenimos áreas clínicas críticas con precisión técnica, bioseguridad y control normativo



**Superficies
asépticas**



**Hermeticidad
y sellado**



Bioseguridad



**Control de
infecciones**



**Cumplimiento
normativo**

MODERNIZACIÓN CLÍNICA

SIN INTERRUMPIR OPERACIONES CRÍTICAS

Ejecutamos adecuaciones en áreas sensibles como UCI, laboratorios y quirófanos, adaptándonos a la operación del centro de salud para minimizar interrupciones y proteger la tranquilidad del paciente



Aislamiento visual y hermeticidad

Instalación de ventanas con vidrio plomado y sellado hermético para monitoreo seguro, radioprotección y control clínico.



Superficies de grado clínico

Instalación de mobiliario en acero inoxidable grado médico, resistentes, asépticas y aptas para protocolos de control de infecciones.

CONTINUIDAD OPERATIVA GARANTIZADA PARA LA TRANQUILIDAD DEL PACIENTE Y DEL PERSONAL



MITIGACIÓN DE RIESGOS CRÍTICOS

Diagnosticamos la causa raíz de las fallas y reforzamos sistemas esenciales para reducir puntos únicos de falla



RENTABILIDAD Y VIDA ÚTIL

Aplicamos soluciones sanitarias y técnicas que protegen la inversión, prolongan la durabilidad y optimizan costos operativos



EJECUCIÓN SIN INTERRUPCIONES

Trabajamos con protocolos de confinamiento y planificación por turnos para modernizar áreas clínicas con mínima afectación

TRANSFORMAMOS ESPACIOS. PROTEGEMOS VIDAS.

Su aliado estratégico en obras civiles e
infraestructura hospitalaria especializada.

www.igcintegra.com

admin@igcintegra.com

+58 424-4503408

Caracas, Venezuela

IGC
INTEGRA

The logo for IGC INTEGRA features the letters 'IGC' in a bold, white, sans-serif font, positioned above the word 'INTEGRA' in a similar font. A stylized blue heartbeat line (ECG) starts under the 'G' of 'IGC' and extends to the right, ending in a green gear-like shape. The background of the slide is dark blue with faint architectural floor plan lines.